

WHÍTE TOUCH

ТЕХНИКИ ОКРАШИВАНИЯ

WHITETOUCH
АКАДЕМИЯ ESTEL ПРЕДСТАВЛЯЕТ
КОЛЛЕКЦИЮ ТЕХНИК ОКРАШИВАНИЯ



Пожалуй, каждому современному человеку хочется иметь свой персональный стиль, в котором он будет чувствовать себя комфортно и уверенно. Стиль, который будет отражать его настроение, привлекать внимание людей. Конечно, для женщин эта тема чаще актуальна, чем для мужчин. Однако талантливый мастер всегда сможет предложить подходящую услугу любому клиенту. Окрашивание – прекрасная возможность расставить нужные акценты в образе. Среди многообразия стилей одежды и макияжа, волосы остаются вершиной индивидуальности. Креативность исполнения окрашивания и роскошь оттенков преображения придают характерность образу и подчёркивают мастерство стилиста.

В помощь мастеру мы предлагаем несколько самых современных техник окрашивания волос. За счет точечного покрытия и уникальных свойств новой обесцвечивающей пасты WHITETOUCH, расход продукта весьма экономичен, при этом стоимость услуги креативного окрашивания, как правило, выше обычного. Данное преимущество делает предложенные техники очень актуальными для салонов красоты.

Арт-директор ESTEL Professional

A handwritten signature in blue ink, appearing to read 'Andrey Pulin'. The signature is stylized and fluid, with a long horizontal stroke at the end.

Андрей Пулин

WHITETOUCH

Паста для обесцвечивания волос **WHITETOUCH ESTEL HAUTE COUTURE** — основа салонной услуги мягкого обесцвечивания волос (до 6 тонов) во всех возможных техниках мелирования и блондирования.

Услуга позволяет создать не только эффектный, но и максимально естественный образ, возможны любые варианты от плавных переходов оттенков до максимально контрастных. Основа для манипуляций с цветом. Придание многогранности и объема цвету волос. Широкий спектр применения обеспечивает индивидуальный подход в зависимости от предпочтения клиента.

РЕКОМЕНДУЕМЫЕ СООТНОШЕНИЯ:

1 часть пасты + 2 части оксигента ESTEL HAUTE COUTURE (3, 6, 9, 12%) или

1 часть пасты + 3 части оксигента ESTEL HAUTE COUTURE (3, 6, 9, 12%).

ВНИМАНИЕ: В смеси с 9% и 12% оксигентом применяется в том случае, если исключен контакт обесцвечивающей смеси с кожей головы.

ПРИМЕНЕНИЕ:

Нанести смесь на волосы. Время воздействия варьируется от 20 до 50 минут в зависимости от желаемой степени осветления, состояния волос и концентрации оксигента.

По окончании времени воздействия тщательно промыть волосы водой с применением шампуня «Интенсивное очищение» ESTEL HAUTE COUTURE ADVANCED CLEANSING.

Новый продукт с уникальным свойством.

Благодаря использованию в составе пасты инновационного структурирующего полимера, образуется 3-х мерная полимерная сетка, которая позволяет сделать пасту пластичной, при этом она не стекает с волос, не разбухает, не высыхает.

Пространственная конфигурация полимера помогает активному кислороду выделяться дозированно, равномерно поступать к поверхности волос и, в то же время, не исчезать слишком быстро из осветляющей массы. При таком механизме действия полотно волос идеально выравнивается по тону, что необходимо для дальнейшего окрашивания или тонирования волос. По такому же принципу сохраняется и естественная влажность волос: полимерная сетка позволяет удерживать влагу.

Высокое содержание масла, активных компонентов и смягчающих добавок создает защитный экран для волос и кожи головы на протяжении всей процедуры, обеспечивая комфортные ощущения и идеальное состояние волос.

После обесцвечивания волосы плотные, гладкие и шелковистые, с идеально ровной поверхностью. Паста подходит для любого типа волос, как натуральных, так и ранее окрашенных.

Важной особенностью является экономичность предлагаемой услуги. Возможные пропорции смешивания пасты с оксигентом как 1:2, так и 1:3 без потери в силе осветления.

При этом сама процедура смешивания и нанесения состава на волосы намного проще и быстрее, а белый цвет пасты позволяет легко контролировать фон осветления.



C/25
SUNRISE



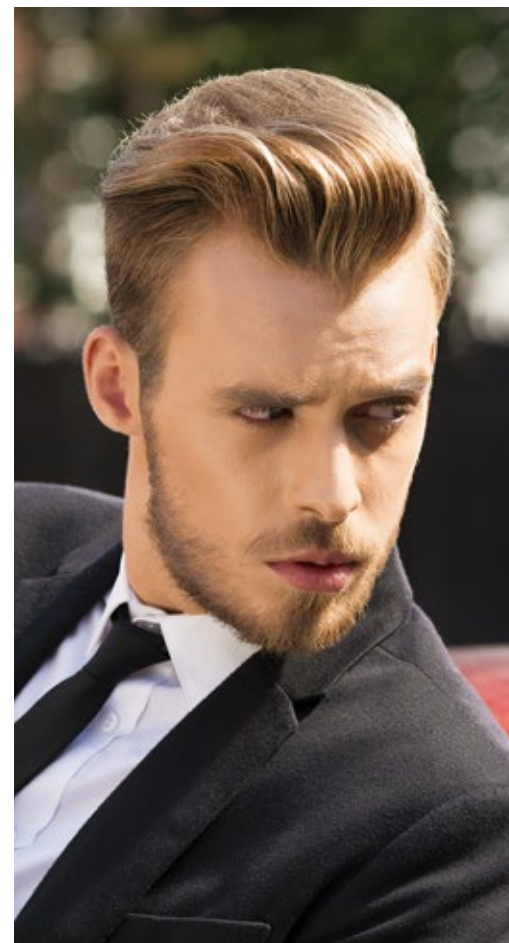
C/06
FLASH



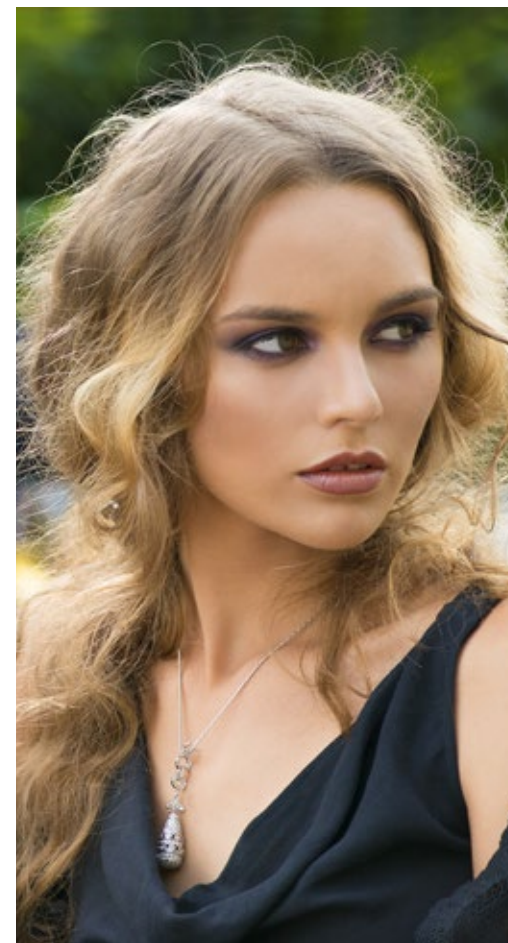
C/15
CREAMROSE



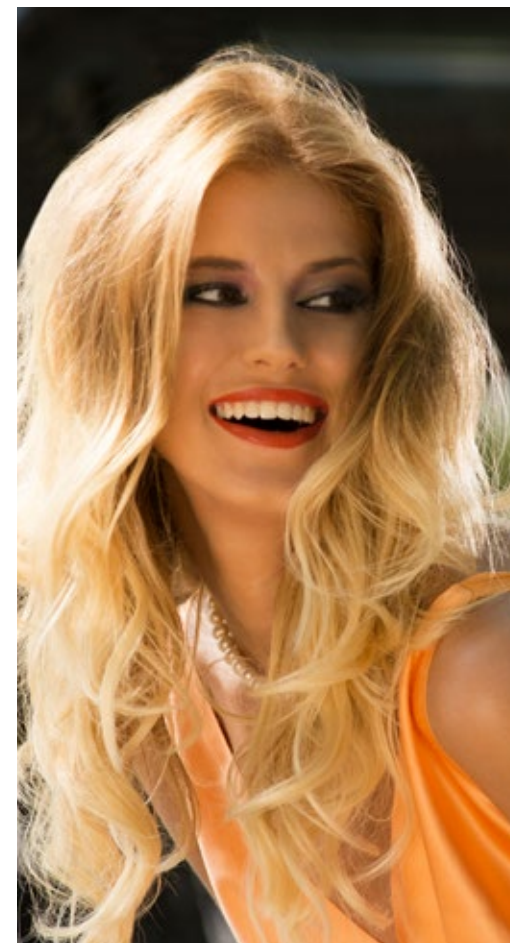
C/03
EGOIST



C/15
WHITETOUGH



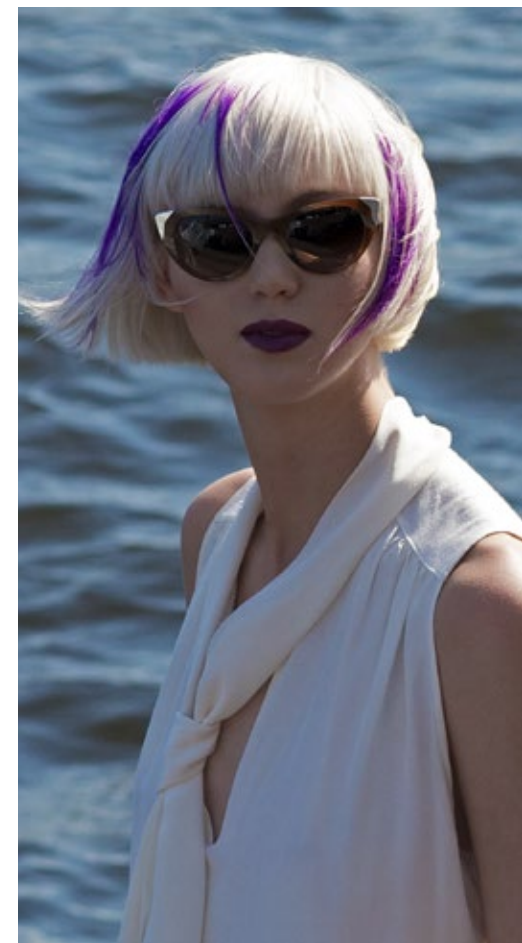
C/12
SUNLIGHT



C/27
SMARTCASUAL



C/07
ICEQUEEN





haute
couture
estel

SUNRISE

WHITE
TOUCH



SUNRISE

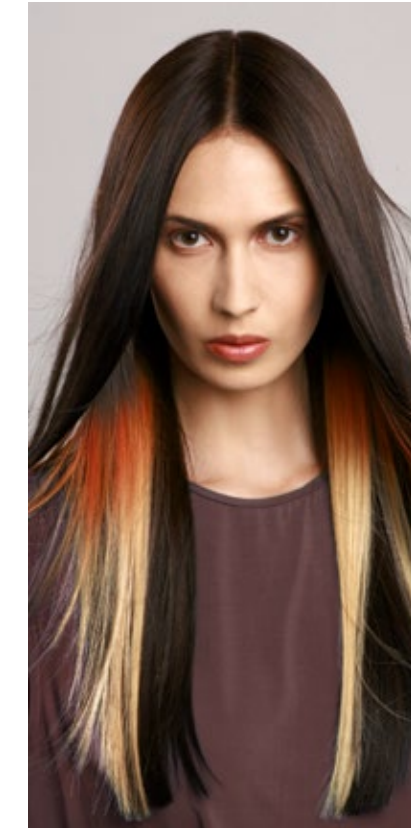
Для длинных волос монохромных оттенков будет актуальным окрашивание, которое создаст эффект динамичности, движения и внутреннего свечения. Предварительно обесцвеченные пряди внутренних слоев окрашиваются в градиентной технике с использованием нескольких контрастных или близких по тону цветов.



Разделите волосы, как показано на фото. Выполните обесцвечивание 2/3 длины, исключая прикорневую зону в двух выделенных секторах, используя пасту Whitetouch ESTEL HAUTE COUTURE (далее в тексте ЕНС), смешанную с оксигентом ЕНС 6% в пропорции 1:2. Держите до 50 минут. Вымойте волосы шампунем «Интенсивное очищение ЕНС».



На предварительно обесцвеченные секторы последовательно нанесите следующие коктейли: на натуральный корень - краситель ЕНС 5/41, смешанный с оксигентом ЕНС 3% в пропорции 1:1; коктейль ЕНС 10/3 + 7/5 + 7/4 (3:0,5:1), смешанный с активатором ЕНС 1,5% в пропорции 1:2; на концы - краситель ЕНС 10/7, смешанный с активатором ЕНС 1,5% в пропорции 1:2. Остальную часть волос окрасьте с помощью ЕНС основная палитра 5/41 в смеси с оксигентом ЕНС 3% в пропорции 1:1. Держите 35 минут. Вымойте волосы с использованием шампуня и бальзама «Стабильный цвет ЕНС».





haute
couture
estel

FLASH

WHITE
TOUCH

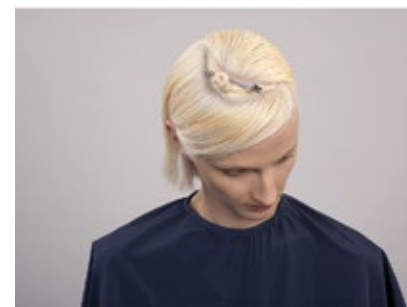


FLASH

Градиентная техника окрашивания волос может стать прекрасным способом для того, чтобы сделать оттенки глубокими, придать образу игривый характер и привлечь внимание к волосам без экстремальных решений. Разными тонами можно добиться очень интересных результатов.



Выполните обесцвечивание волос пастой Whitetouch ЕНС, смешанной с оксигентом ЕНС 3% в пропорции 1:2. Выдержите не более 50 минут. Вымойте волосы шампунем «Интенсивное Очищение ЕНС».



Разделите волосы, как показано на фото. Нанесите на прикорневую зону на выбранном секторе в области челки коктейль ЕНС 10/3 + 7/5 + 7/4 (3:0,5:1), смешанный с активатором ЕНС 1,5% в пропорции 1:2. На остальную длину этой пряди, а также на оставшуюся часть волос нанесите коктейль ЕНС Crystal Blond T/7+T/36 +T/0 (2:1:1), смешанный с активатором ЕНС 1,5% в пропорции 1:2. Держите 35 минут. Вымойте волосы с использованием шампуня и бальзама «Стабильный цвет ЕНС».





haute
couture
estel

CREAMROSE

WHITE
TOUCH

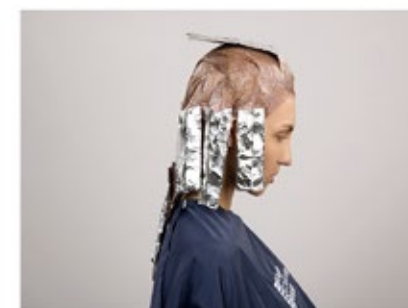
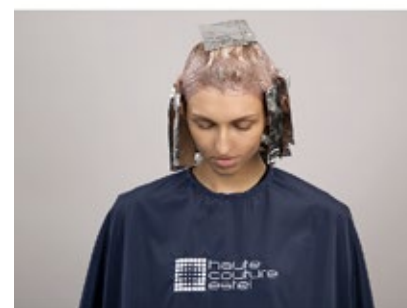


CREAMROSE

Пряди вьющихся волос изысканно переливаются и играют, словно брызги янтаря на песке. Техника осветления чередующихся треугольников с использованием тупировки позволяет смешать два оттенка в искрящийся и переливающийся благородный тон.



Разделите волосы, как показано на фото.



Выполните обесцвечивание выбранных прядей пастой Whitetouch ЕНС, смешанной с оксигентом ЕНС 3% в пропорции 1:2. После нанесения заверните их в фольгу. Держите не более 50 минут. Вымойте волосы шампунем «Интенсивное очищение ЕНС».

Тонируйте обесцвеченные пряди красящей смесью: коктейль ЕНС Crystal Blond T/7 + T/O (2:1), смешанный с активатором ЕНС 1,5% в пропорции 1:2. На остальную часть волос нанесите красящую смесь: на корни - коктейль ЕНС 9/71 + 9/6 (1:1), смешанный с оксигентом ЕНС 9% в пропорции 1:1, а на длину - коктейль ЕНС 9/7, смешанный с активатором ЕНС 1,5% в пропорции 1:2. Держите 35 минут. Вымойте волосы с использованием шампуня и бальзама «Стабильный цвет ЕНС».





haute
couture
estel

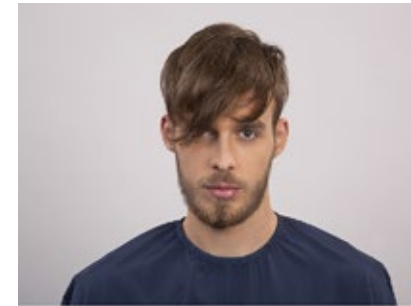
EGOIST

WHITE
TOUCH



EGOIST

Благородство и легкая ирония, аутентичность и самодостаточность — вот черты современного героя. Классические техники осветления делают мужскую прическу легкой и естественной, а деликатные светлые пряди смягчают брутальный образ.



Разделите волосы, как показано на фото.



Выполните обесцвечивание прядей в технике «пласт» пастой Whitetouch ЕНС, смешанной с оксигентом ЕНС 6% в пропорции 1:2. Держите не более 50 минут. Вымойте волосы шампунем «Интенсивное очищение ЕНС».

Смешайте краситель ЕНС 9/1 с активатором ЕНС 1,5% в пропорции 1:2. Нанесите смесь на влажные волосы и держите 20 минут. Вымойте волосы с использованием шампуня и бальзама «Стабильный цвет ЕНС».





haute
couture
estel

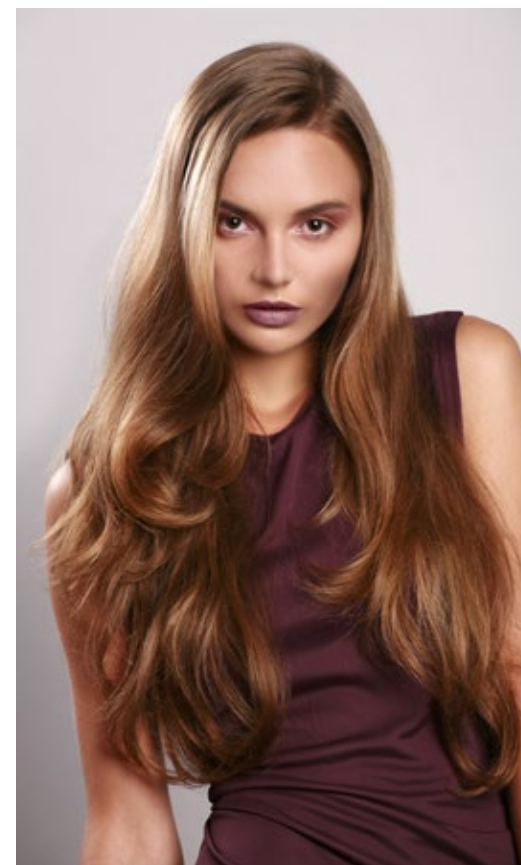
WHITETOUCH

WHITE
TOUCH



WHITETOUCH

Окрашивание в технике «блик» позволяет получить деликатные акценты в любых секторах по всей длине волос. Это делает прическу более рельефной с максимально выявленной текстурой, что добавляет роскоши и изыска медовому блонду.



Нанесите «блики» в произвольном порядке на полотно волос, исключая корни и концы, используя обесцвечивающую пасту Whitetouch ЕНС, смешанную с оксигентом ЕНС 3% в пропорции 1:2. Держите не более 50 минут. Вымойте волосы шампунем «Интенсивное очищение ЕНС».

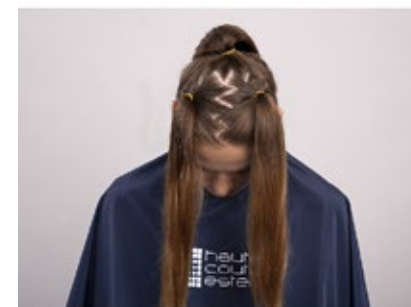
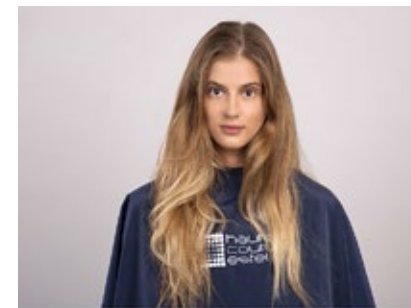
Нанесите на влажные волосы коктейль ЕНС Crystal Blond T/65 + T/7 + T/0 (1:1:1), смешанный с активатором ЕНС 1,5% в пропорции 1:2. Держите 20 минут. Вымойте волосы с использованием шампуня и бальзама «Стабильный цвет ЕНС».

haute
couture
estel

SUNLIGHT

WHITE
TOUCH





Используя зигзагообразные проборы, разделите волосы на три зоны. Завяжите выделенные зоны в хвосты, расположив их на макушке.



Выполните обесцвечивание свободной длины хвостов, исключая прикорневую зону, используя пасту Whitetouch ЕНС, смешанную с оксигентом ЕНС 6% в пропорции 1:2. Держите не более 50 минут. Вымойте волосы шампунем «Интенсивное очищение ЕНС».

Нанесите на корни волос коктейль ЕНС 9/3 + 7/4 (3:1), смешанный с оксигентом ЕНС 6% в пропорции 1:1. На остальную часть волос нанесите коктейль ЕНС 10/3 + 10/7 (1:2), смешанный с активатором ЕНС 1,5% в пропорции 1:2. Держите 35 минут. Вымойте волосы с использованием шампуня и бальзама «Стабильный цвет ЕНС».

SUNLIGHT

Техника «хвосты» позволяет с легкостью получить эффект расцветления. Контраст делает образ ярким. Он достигается глубоким и интенсивным тоном волос у корней и смелым переходом от светлого блонда через искрящийся золотой к цвету мокрого песка.



haute
couture
estel

SMARTCASUAL

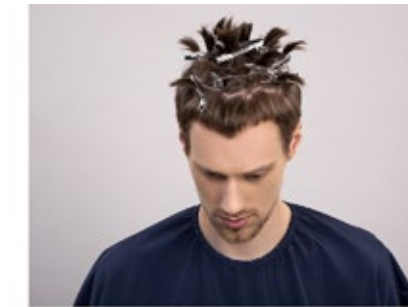
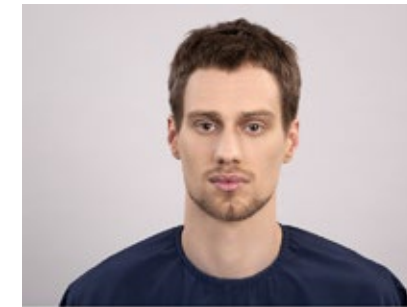
WHITE
TOUCH





SMARTCASUAL

Мужественный образ может содержать интересные акценты. Например, лаконичное решение по осветлению прядей. В результате причёска станет более «живой» и многогранной по цвету.



Разделите волосы в теменном секторе, используя зажимы.



Нанесите на концы волос обесцвечивающую пасту Whitetouch ЕНС, смешанную с оксигентом ЕНС 6% в пропорции 1:2. Держите до 50 минут. Вымойте волосы шампунем «Интенсивное очищение ЕНС».

Нанесите на влажные волосы красящую смесь ЕНС 9/16, смешанную с активатором ЕНС 1,5% в пропорции 1:2. Держите 20 минут. Вымойте волосы с использованием шампуня и бальзама «Стабильный цвет ЕНС».





ICEQUEEN

haute
couture
estel

WHITE
TOUCH



ICEQUEEN

Оригинальный вариант окрашивания в технике «градиент». Индивидуальность образу придаёт неординарное сочетание ярких прядей и динамичного сияния основного цвета. Интересные эффекты можно наблюдать при использовании любых оттенков – от близких по тону до максимально контрастных.



Выполните обесцвечивание пастой Whitetouch ЕНС, смешанной с оксигентом ЕНС 6% в пропорции 1:2. Держите до 50 минут. Вымойте волосы шампунем «Интенсивное очищение ЕНС».



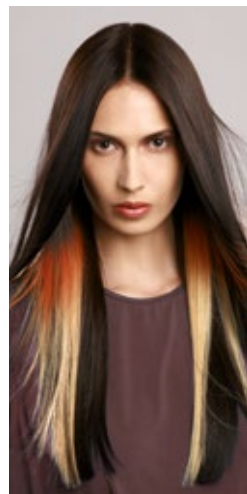
Разделите волосы, как показано на фото.



Отступите от корней и нанесите на отделённые пряди коктейль ЕНС 5/6 и 3/66 (1:2), смешанный с активатором ЕНС 1,5% в пропорции 1:1. На остальную часть волос нанесите коктейль ЕНС Crystal Blond T/16 + T/1 + T/O (1:1:1), смешанный с активатором ЕНС 1,5% в пропорции 1:2. Держите 35 минут. Вымойте волосы с использованием шампуня и бальзама «Стабильный цвет ЕНС».



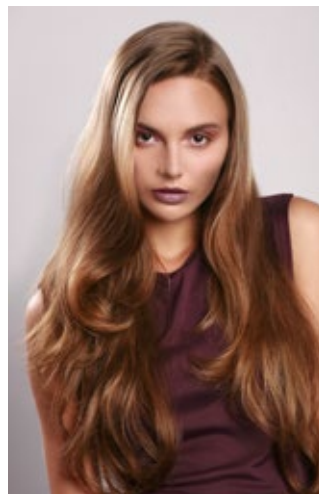
C/25 SUNRISE



haute
couture
estel

- Паста для обесцвечивания волос Whitetouch EHC
- Оксигент для волос EHC 6%, 3%
- Шампунь «Интенсивное очищение EHC» для волос
- Краска для волос EHC. Основная палитра
- Активатор для волос EHC 1,5%
- Шампунь «Стабильный цвет EHC» для волос
- Бальзам «Стабильный цвет EHC» для волос

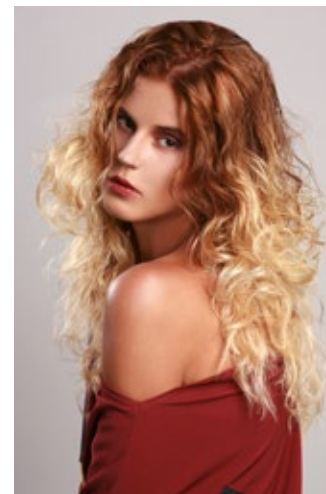
C/15 WHITETOUGH



haute
couture
estel

- Паста для обесцвечивания волос Whitetouch EHC
- Оксигент для волос EHC 3%
- Шампунь «Интенсивное очищение EHC» для волос
- Краска для волос EHC. Тонирующая серия для блондированных волос
- Краска для волос EHC. Основная палитра
- Активатор для волос EHC 1,5%
- Шампунь «Стабильный цвет EHC» для волос
- Бальзам «Стабильный цвет EHC» для волос

C/12 SUNLIGHT



haute
couture
estel

- Паста для обесцвечивания волос Whitetouch EHC
- Оксигент для волос EHC 6%
- Шампунь «Интенсивное очищение EHC» для волос
- Краска для волос EHC. Основная палитра
- Активатор для волос EHC 1,5%
- Шампунь «Стабильный цвет EHC» для волос
- Бальзам «Стабильный цвет EHC» для волос

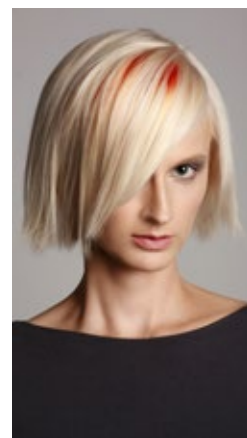
C/27 SMARTCASUAL



haute
couture
estel

- Паста для обесцвечивания волос Whitetouch EHC
- Оксигент для волос EHC 6%
- Шампунь «Интенсивное очищение EHC» для волос
- Краска для волос EHC. Основная палитра
- Активатор для волос EHC 1,5%
- Шампунь «Стабильный цвет EHC» для волос
- Бальзам «Стабильный цвет EHC» для волос

C/06 FLASH



haute
couture
estel

- Паста для обесцвечивания волос Whitetouch EHC
- Оксигент для волос EHC 3%
- Шампунь «Интенсивное очищение EHC» для волос
- Краска для волос EHC. Тонирующая серия для блондированных волос
- Краска для волос EHC. Основная палитра
- Активатор для волос EHC 1,5%
- Шампунь «Стабильный цвет EHC» для волос
- Бальзам «Стабильный цвет EHC» для волос

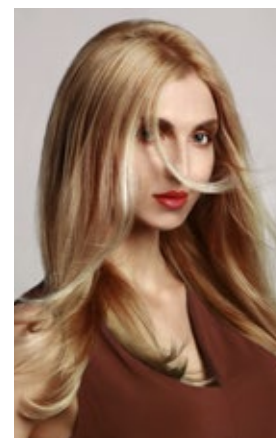
C/03 EGOIST



haute
couture
estel

- Паста для обесцвечивания волос Whitetouch EHC
- Оксигент для волос EHC 6%
- Шампунь «Интенсивное очищение EHC» для волос
- Краска для волос EHC. Основная палитра
- Активатор для волос EHC 1,5%
- Шампунь «Стабильный цвет EHC» для волос
- Бальзам «Стабильный цвет EHC» для волос

C/15 CREAMROSE



haute
couture
estel

- Паста для обесцвечивания волос Whitetouch EHC
- Оксигент для волос EHC 3%, 9%
- Шампунь «Интенсивное очищение EHC» для волос
- Краска для волос EHC. Тонирующая серия для блондированных волос
- Краска для волос EHC. Основная палитра
- Активатор для волос EHC 1,5%
- Шампунь «Стабильный цвет EHC» для волос
- Бальзам «Стабильный цвет EHC» для волос

C/07 ICEQUEEN



haute
couture
estel

- Паста для обесцвечивания волос Whitetouch EHC
- Оксигент для волос EHC 6%
- Шампунь «Интенсивное очищение EHC» для волос
- Краска для волос EHC. Основная палитра
- Краска для волос EHC. Тонирующая серия для блондированных волос
- Активатор для волос EHC 1,5%
- Шампунь «Стабильный цвет EHC» для волос
- Бальзам «Стабильный цвет EHC» для волос

haute
couture
estel



Краска для волос ЕНС.
Основная палитра



Краска для волос ЕНС.
Тонирующая серия для
блондированных волос



Краска для волос ЕНС.
Суперосветляющая серия



Краска для волос ЕНС.
Корректоры

WHITE
TOUCH



Паста для обесцвечивания
волос Whitetouch ЕНС



Активатор
для волос ЕНС
1,5%



Оксигент
для волос ЕНС
3%, 6%, 9%, 12%



Шампунь
«Интенсивное очищение
ЕНС» для волос



Шампунь
«Стабильный цвет
ЕНС» для волос



Бальзам
«Стабильный цвет
ЕНС» для волос



Арт-директор: Андрей Пулин
Стилисты: Илья Сновородно, Андрей Соболев
Костюмы: Ольга Дикун
Визаж: Дарья Стаховская
Художник-постановщик: Ольга Дикун
Фото: Георгий Семёнов
Дизайн: Роман Паннов

haute
couture
estel

Академия ESTEL

197046, Санкт-Петербург, ул. Садовая, дом 8/7

Телефон: +7 (921) 373-19-77, (812) 313-71-00

www.estel.pro



WHITETOUCH ESTEL HAUTE COUTURE ТЕХНИКИ ОКРАШИВАНИЯ (АРТ. 910)